



“ 인터넷 커뮤니티(카페,블로그)를 활용한 新 마케팅 전략 ”

유료광고에 점령당한 포털사이트에서의 효율적인 입소문 마케팅 방법의 제시



(주)레드카우커뮤니케이션 대표 이진오

목 차

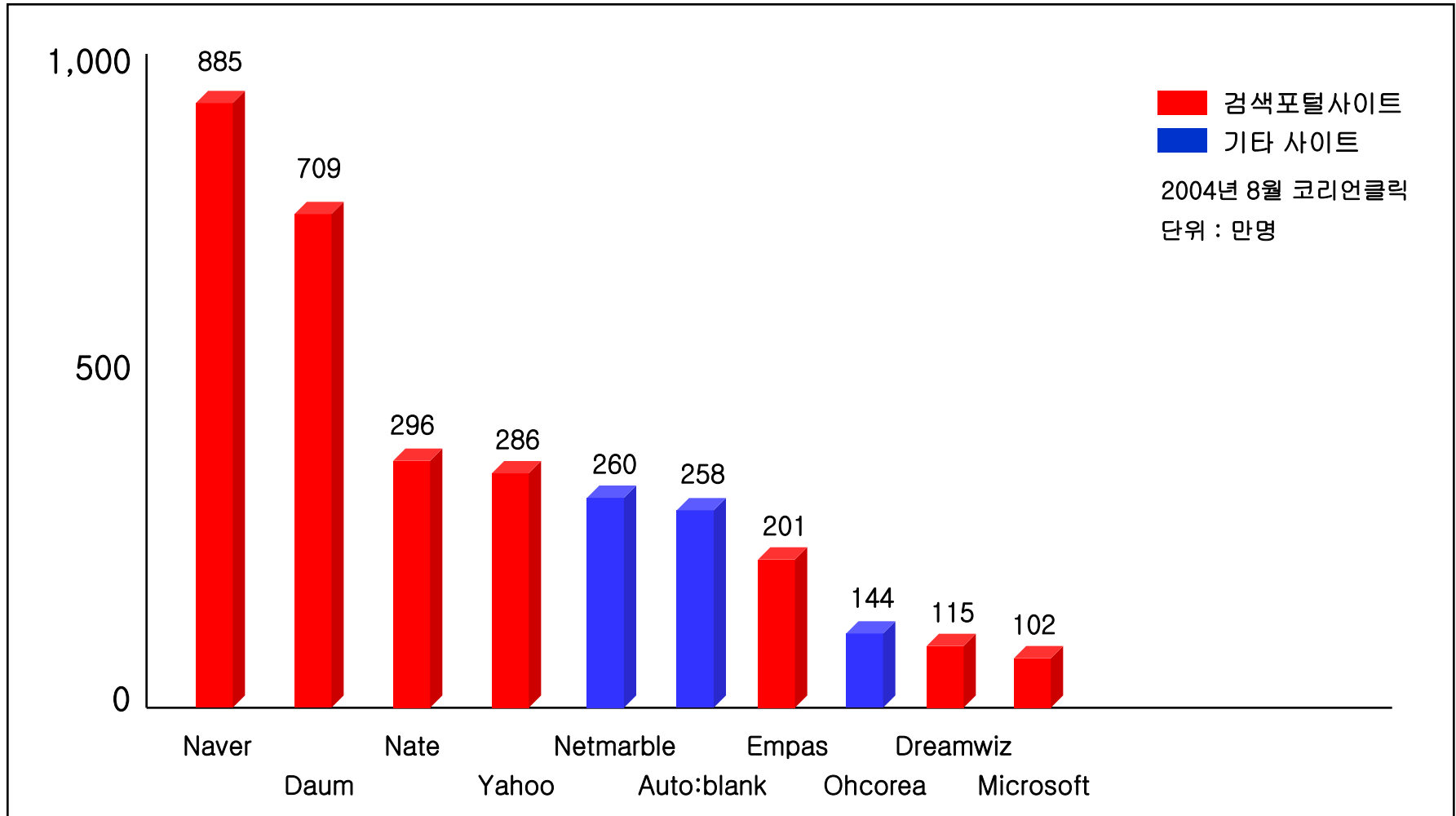
1. 검색 포탈 사이트의 인터넷 환경 독점
2. 포탈 사이트에서의 유용한 색션과 그 규모 분석
3. 폭넓은 검색 환경에서의, 다양한 키워드를 활용한 광고기법
4. 기가 막히는 타이밍에 최적의 위치에서 고객을 유도하는 블로그 마케팅
5. 회원들의 머리속에 내 브랜드의 좋은 인상만 심어줄 수 있는 카페 마케팅

“ 광고는 이미 죽었다. 마케팅은 달라져야 한다. ”

검색 포탈 사이트의 인터넷 환경 독점



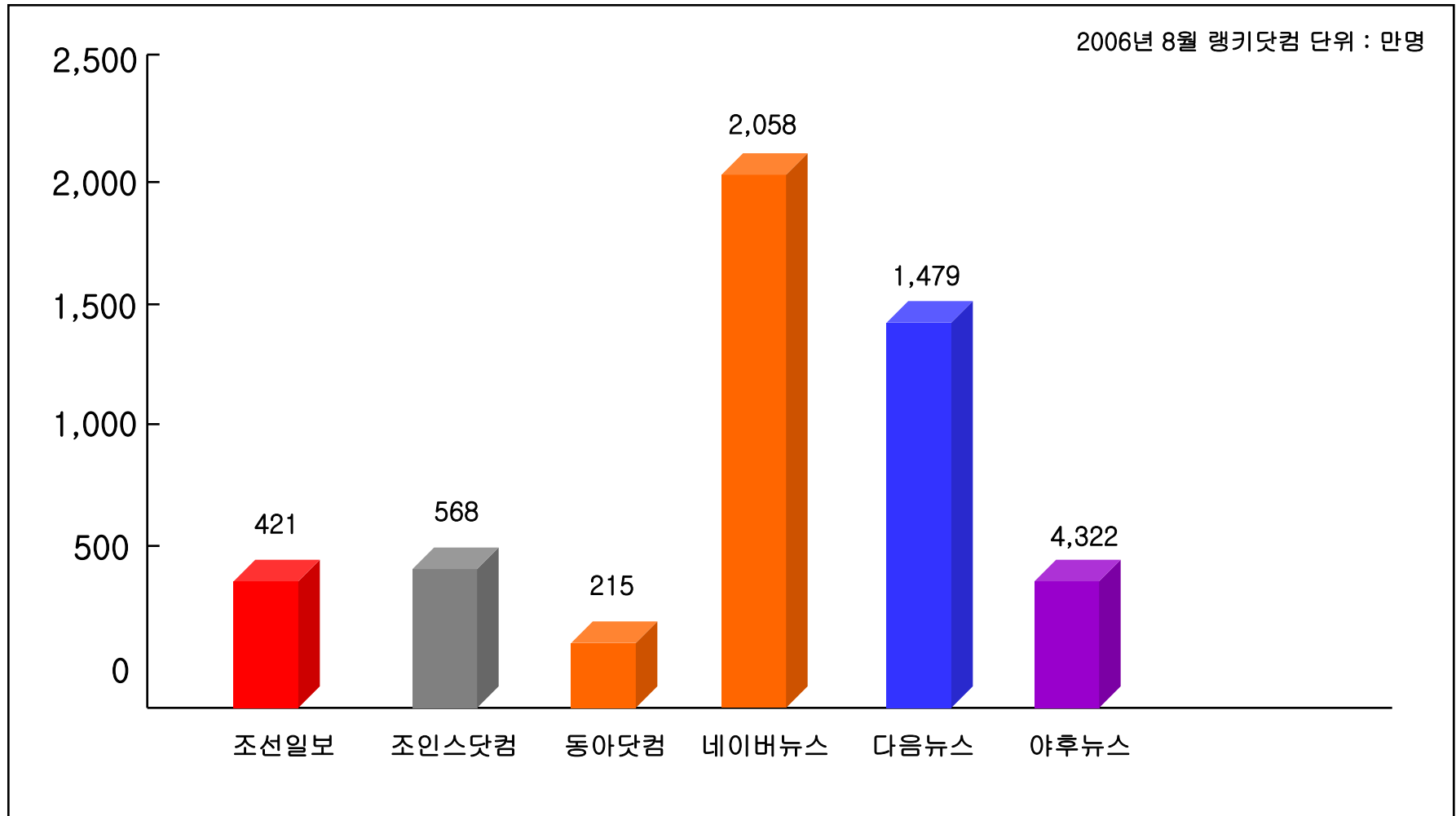
인터넷사용자 시작페이지 설정



검색 포탈 사이트의 시작페이지 설정은 80%이상

- 검색이 강한 **포탈사이트의 시작페이지 선호도가 높음.**
- URL을 통한 사이트 유입은 갈수록 줄어 들고 있으며, 모든 것은 **검색을 통해** 이루어진다.
- 벅스, 옥션과 같은 전문사이트보다는 검색, 메일, 커뮤니티 등 다양한 서비스를 제공하는 포탈사이트를 주로 시작페이지로 설정.
- 게임, 클리너 프로그램, 메신저 등을 설치할 때 시작페이지를 고정시키도록 하는 서비스 정책을 펴고 있는 넷마블, 오코리아, 드림위즈의 시작페이지 순위가 높음.

포탈 뉴스 VS 개별 신문 -방문자수 분석



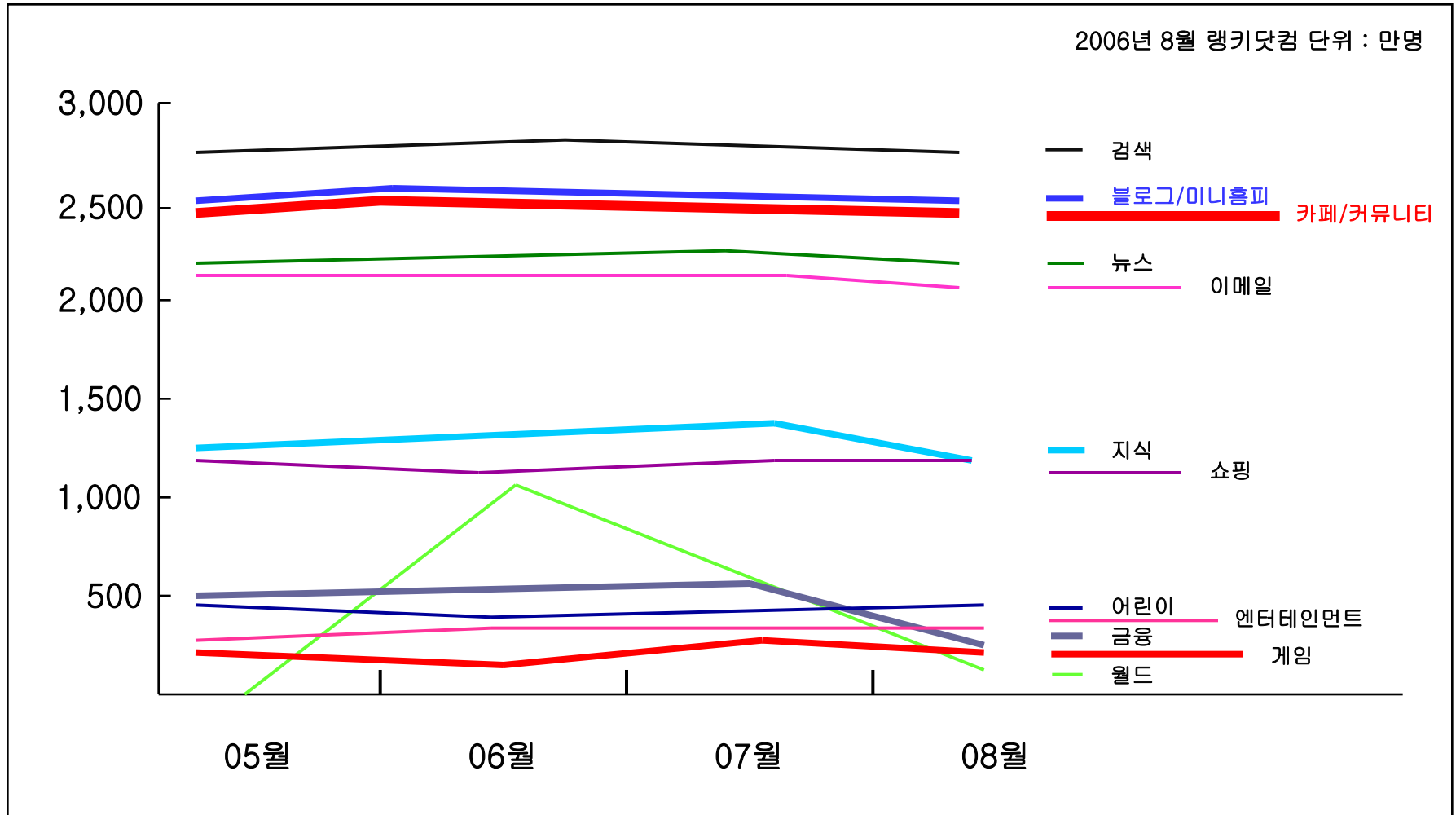
개별 신문사 보다는 포탈 검색사이트 뉴스

- 검색 포탈 사이트의 시작페이지 설정이 높은 것과 비례 함.
- 뉴스를 보기 위해 다른 개별 신문사를 검색하지 않으며, 포탈 사이트내의 뉴스를 보는 것이 **사용자에게 편리함**.
- 검색 포탈 사이트는 여러 개별신문사들의 기사가 한자리에 모여 있으며, 검색이나 원하는 정보 열람이 쉬움.
- 개별 신문사에서 포탈 사이트의 뉴스로 방문자가 이동하고 있다.

포탈 사이트에서의 유용한 섹션과 그 규모 분석



포탈 색션별 방문자 수 분석 (네이버, 다음, 야후, 파란, 네이트....)



포탈 사이트에서 블로그, 카페 섹션의 강세

- 검색포탈의 주요 사용 섹션은 첫째가 검색.
- 블로그, 카페등의 커뮤니티 이용자가 다른 섹션보다 월등히 많음.
- 스팸 메일이나 불필요한 정보의 이메일 때문에 이메일의 이용자는 2~3년전에 비해 갈수록 줄어드는 추세. 향후 이메일 마케팅의 실효성은 블로그, 카페 보다 떨어질 수 있음.
- 월드컵 기간 사회적 이슈인 월드컵에 대한 섹션 이용자 급증.

각 포탈의 블로그, 카페 이용자



2006년 8월 기준
현재 운영중인 카페의 수 — 146만여개 — 1,000만 이상의 회원이 이용



2006년 8월 기준
일일 블로그 방문자 수 — 2,500만명 이상 열람



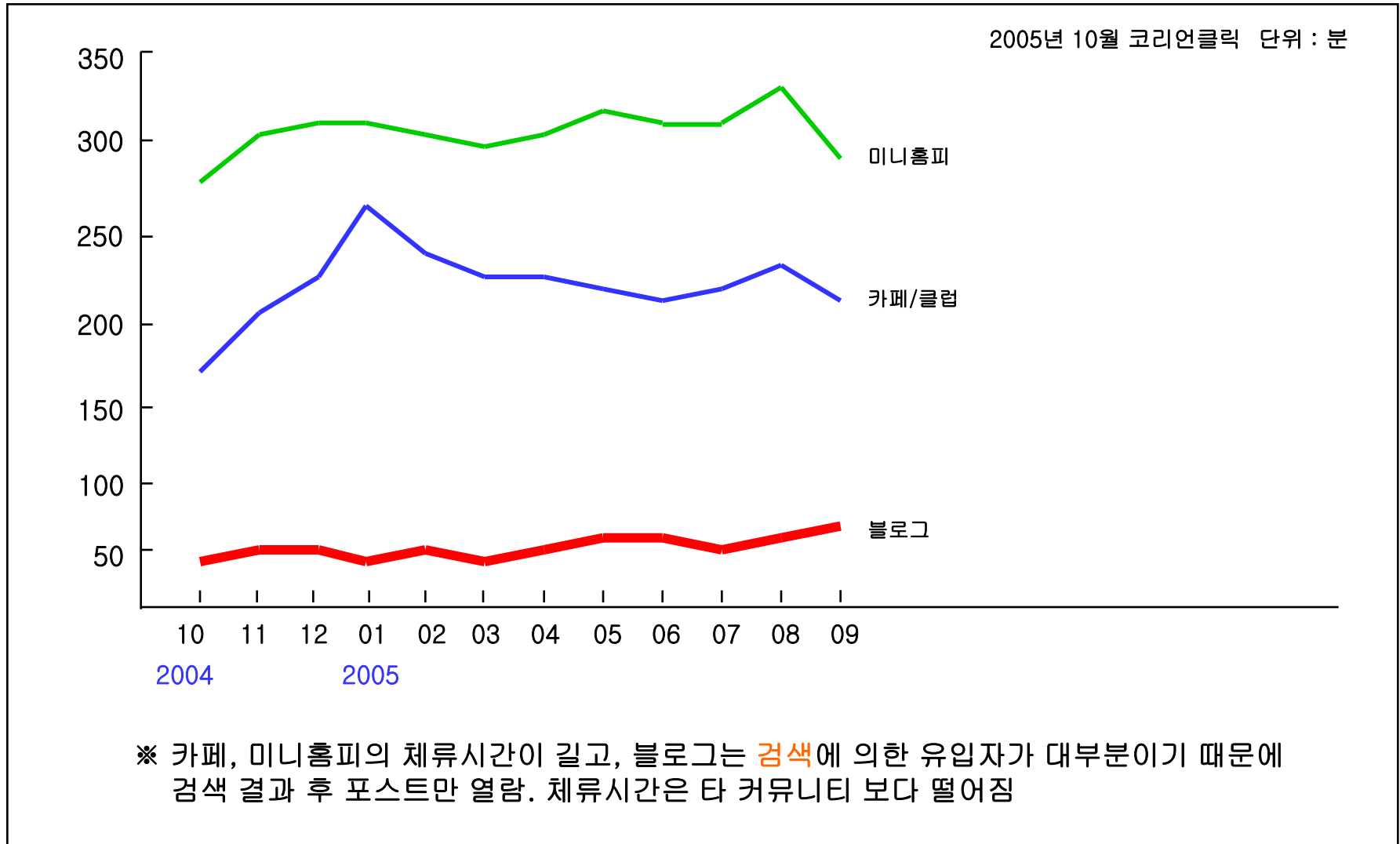
2006년 8월 기준
현재 운영중인 카페의 수 — 634만여개 — 2,500만 이상의 회원이 이용



2006년 8월 기준
일일 블로그 방문자 수 — 1,200만명 이상 열람

2006년 8월 네이버, 다음 집계 단위 : 만명

인터넷 커뮤니티 평균 체류시간 TREND



폭넓은 검색, 다양한 키워드를 활용한 광고 기법

empas

NAVER

dailm

YAHOO!
KOREA

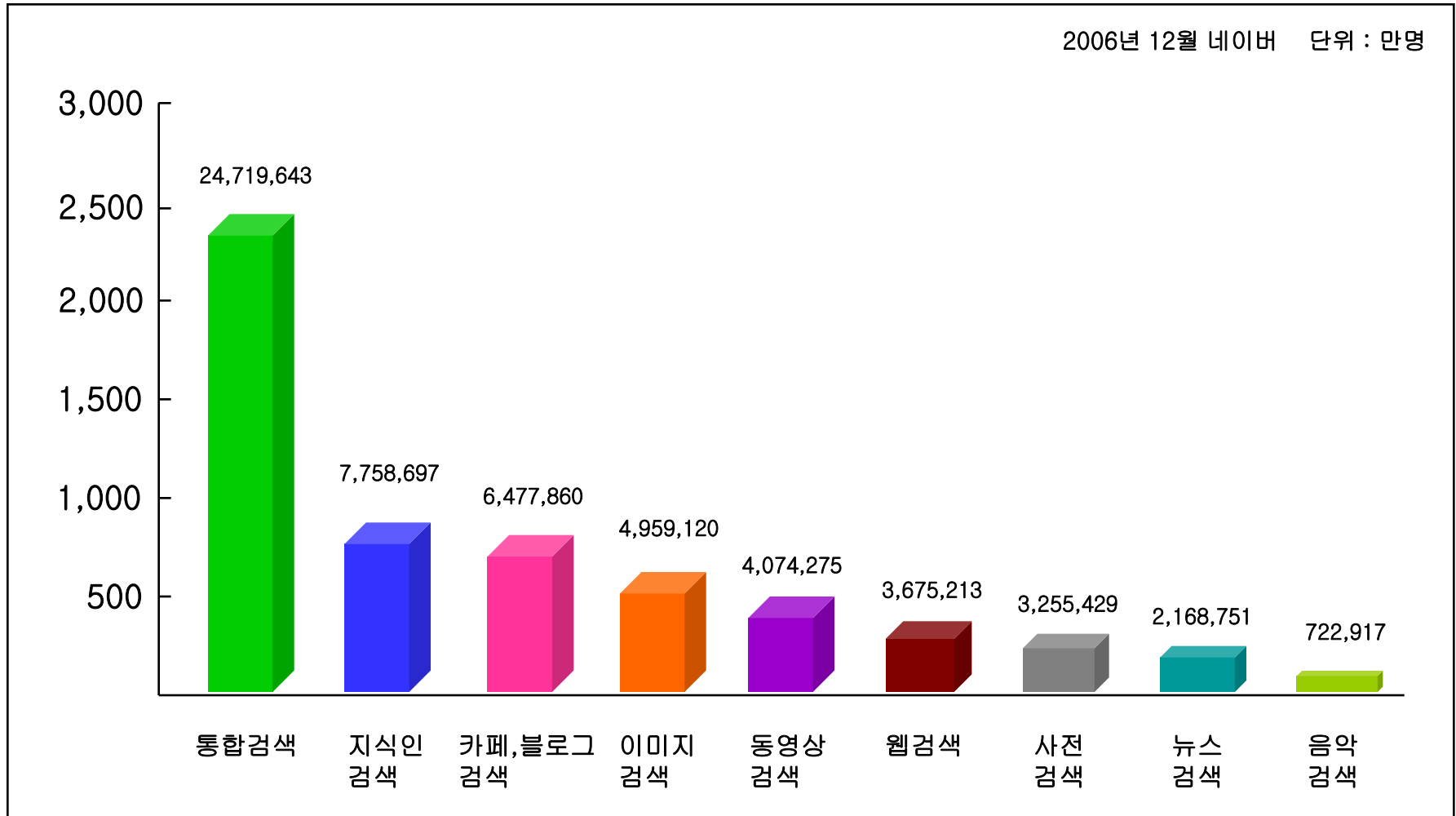
NATE



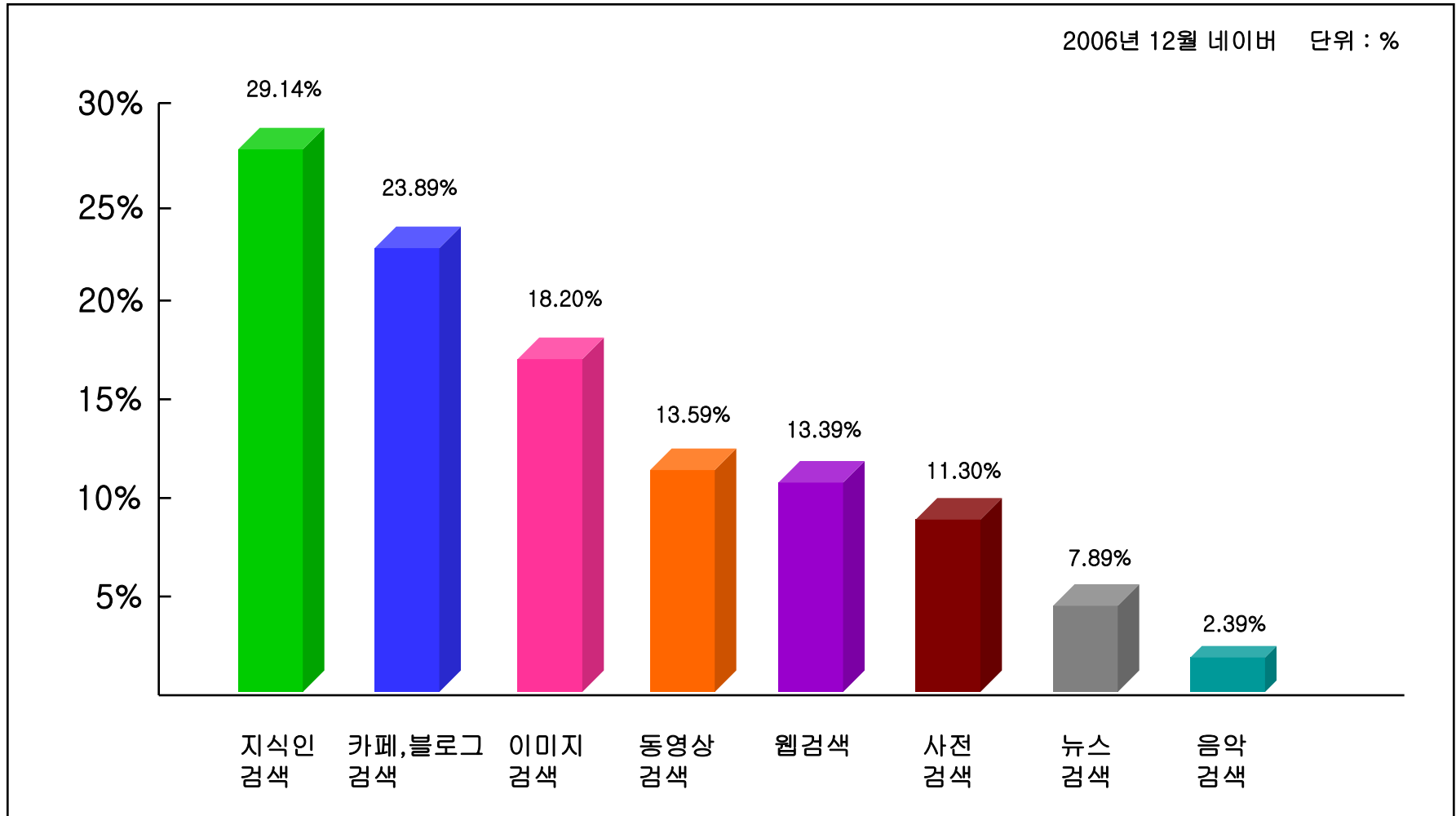
검색 PR + 검색광고

	검색 PR	검색광고
담당	나	광고대행사
제출	내 컨텐츠	광고문구
색션	1.웹문서 2.웹사이트 3.블로그 4.지식검색 5.카페/커뮤니티 6.동영상 7.뉴스 8.이미지	1.스폰서 링크 (CPC) 2.CPM상품 3.비즈니스 디렉토리 4.기타광고
특징	브랜드 인지도 상승 + 간접홍보 유용. 단 시간이 많이 소요됨. 장기적인 광고효과가 있음.	직접적이고 빠른 판매유도. 시간소요가 거의 없음. 키워드에 따라 광고비용을 차등 지급.

네이버 검색 색선택별 사용자수



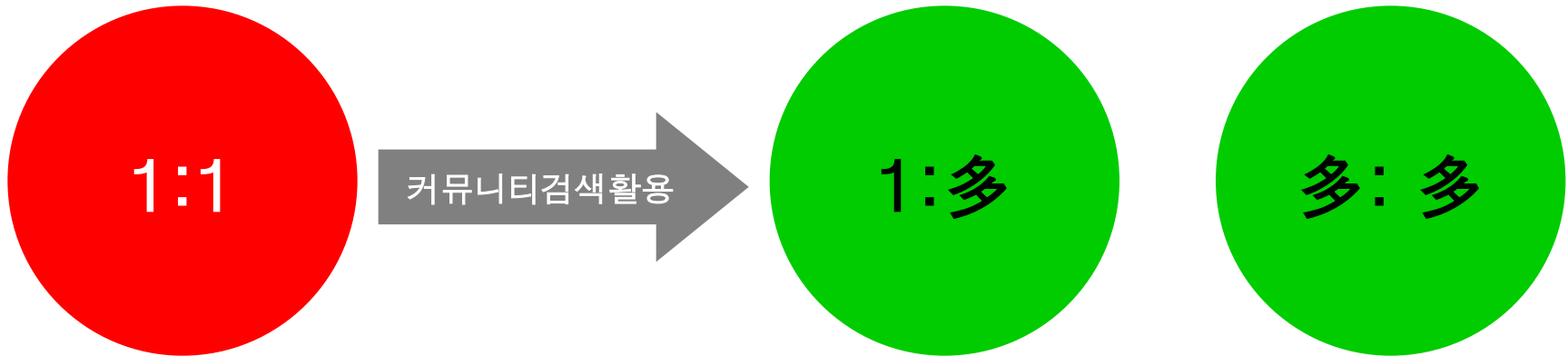
네이버 통합 검색 후 방문자 이동 경로



검색 사용자가 가장 많이 찾는 색션

- 통합 검색 색션(메인 디폴트 페이지)에서 검색하는 경우가 많음. 기타 지식인, 카페·블로그 탭에서 검색하는 이용자도 점점 늘어나는 추세.
- 디폴트로 되어 있는 통합 검색이 아닌 다른 검색 탭을 선택하여 검색하는 사용자도 전체의 70% 수준이라는 놀라운 결과.
→ 개인의 취향과 목적에 따라 검색방법의 다양화.
- 통합검색 후 지식인, 카페·블로그 순으로 이동하는 이용자가 전체의 50% 수준.
→ 키워드 광고효과가 점점 악화 되는 추세.
- 지식인, 카페·블로그 등에서 쉽게 정보를 찾을 수 있기 때문.

커뮤니티 검색과 마케팅



하나의 키워드에 하나의 웹사이트

하나의 키워드에 다수의 페이지, 다수의 키워드에 다수의 페이지

커뮤니티검색

“인터넷 꽃 배달” 사고 많아 반드시 사전, 사후 체크 필요 2006.12.22 | 플로그명 : 전국꽃배달업자협회(주소창에 제일꽃농원 ...)
 ... 된)한 사례들을 들 수 있다. 소비자보호원은 인터넷으로 꽃 배달을 주문할 경우 믿을 수 있는 업체를 이용하고, 주문
 꽃 배달 주문 후 주문한 꽃이 원하는 일시, 주문한 내용대로...

다수의 키워드에 다수의 페이지

empas

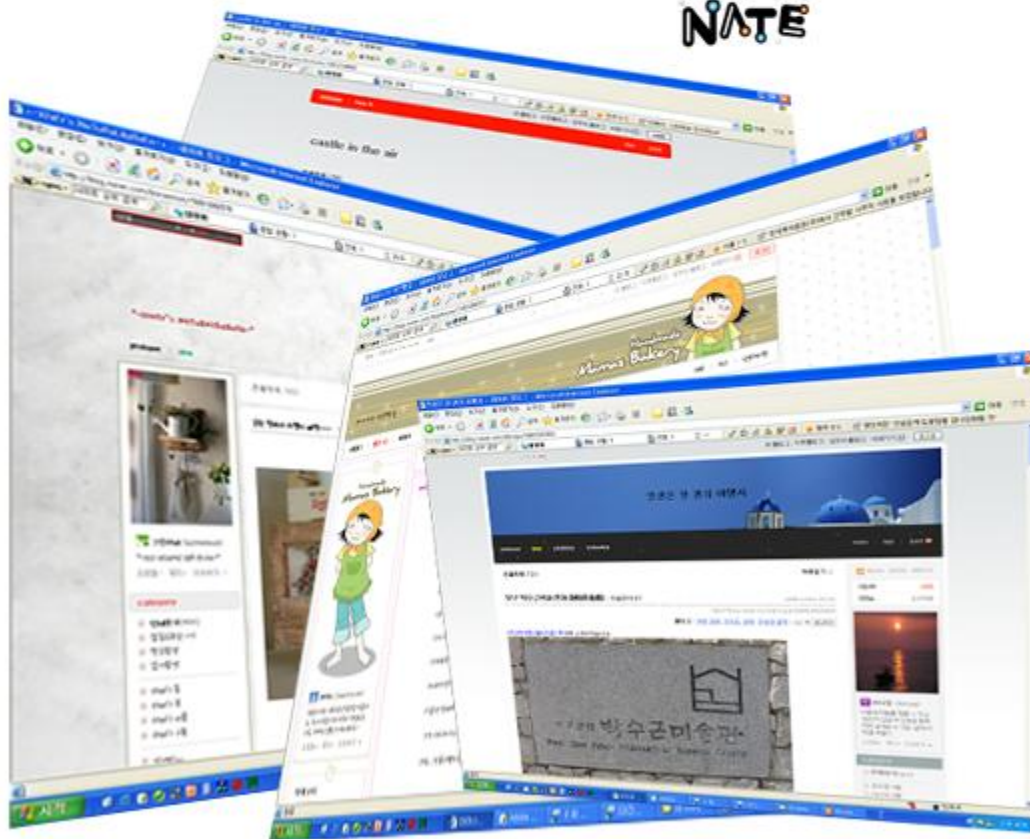
NAVER

dailm

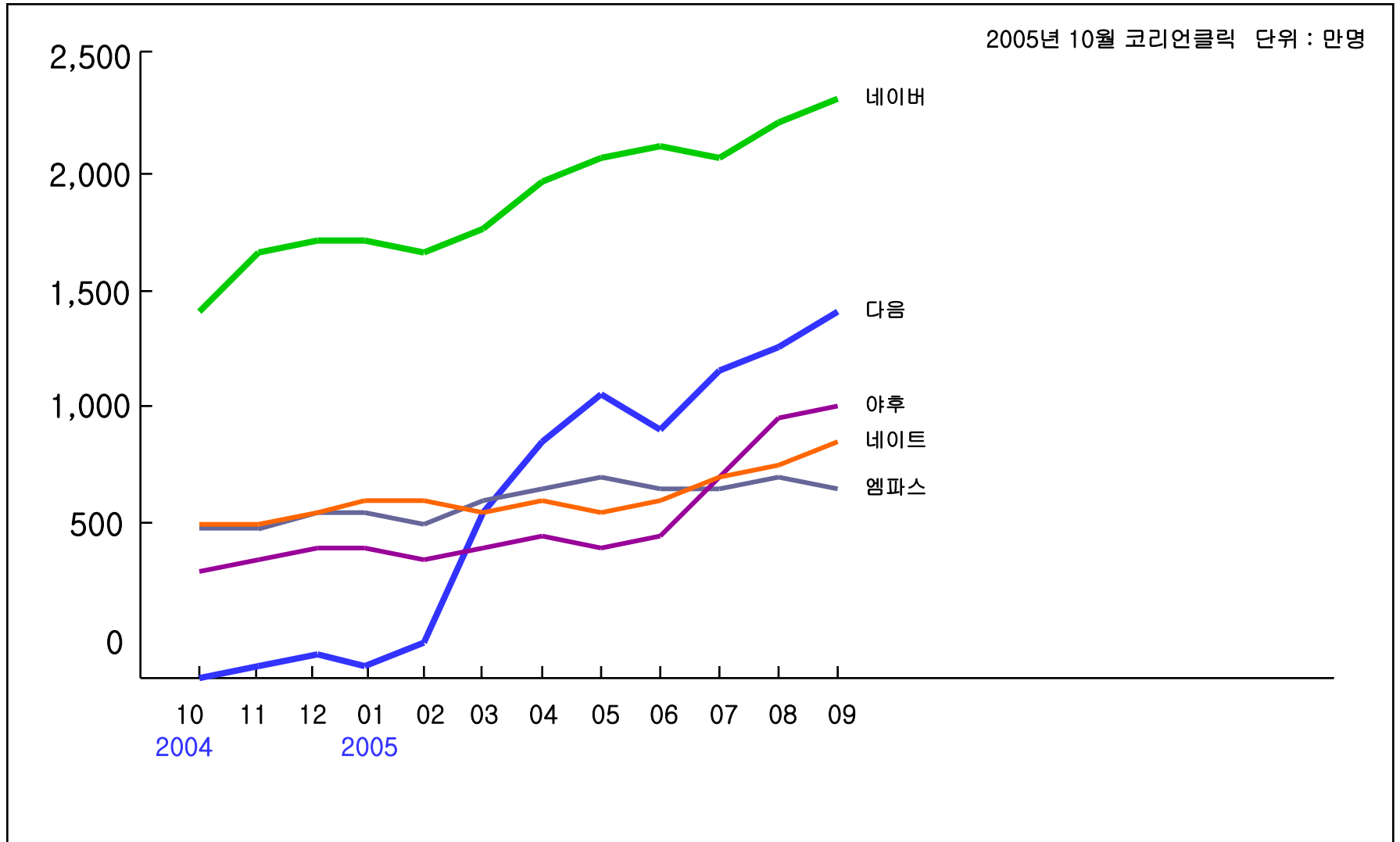
YAHOO!
KOREA

NATE

기가 막히는 타이밍에 최적의 위치에서 고객을
유도하는 **블로그 마케팅**



블로그 순방문자 TREND



블로그의 특징

20%의 고객이 80% 고객을 움직인다.

블로그, 지식인을 제작(생산) 하고 있는 20%가, 80% 고객에게 영향을 미친다.

Long - tail 경제학

날날의 판매량, 수익은 형편없지만 합치면 굵직 굵직한 매출 합계를 낼 수 있다는 경제학 원리.

마케팅 거점 및 네트워크 효과 창출

하나의 포스트가 100명에게 스크랩되면 이는 같은 포스트를 101명이 제작한 것과 동일한 효과.

포스트는 제목만 잘 써도 50%의 성공

핵심 키워드의 전진배치

제목에서 부터 타겟 키워드 작성

관련키워드를 포함시킬 것

동일 키워드 3회이상 반복은 무의미

명사와 명사는 반드시 띄어쓸 것

확장성 높은 키워드 검색

“각질 제거법” 키워드 하나로 여러 검색 결과를 얻을 수 있다.

카페·블로그 ▾ 각질제거법 ▾ 검색

통합검색 | 웹 | 지식IN | 카페·블로그 | 사전 | 이미지 | 동영상 | 음악 | 뉴스

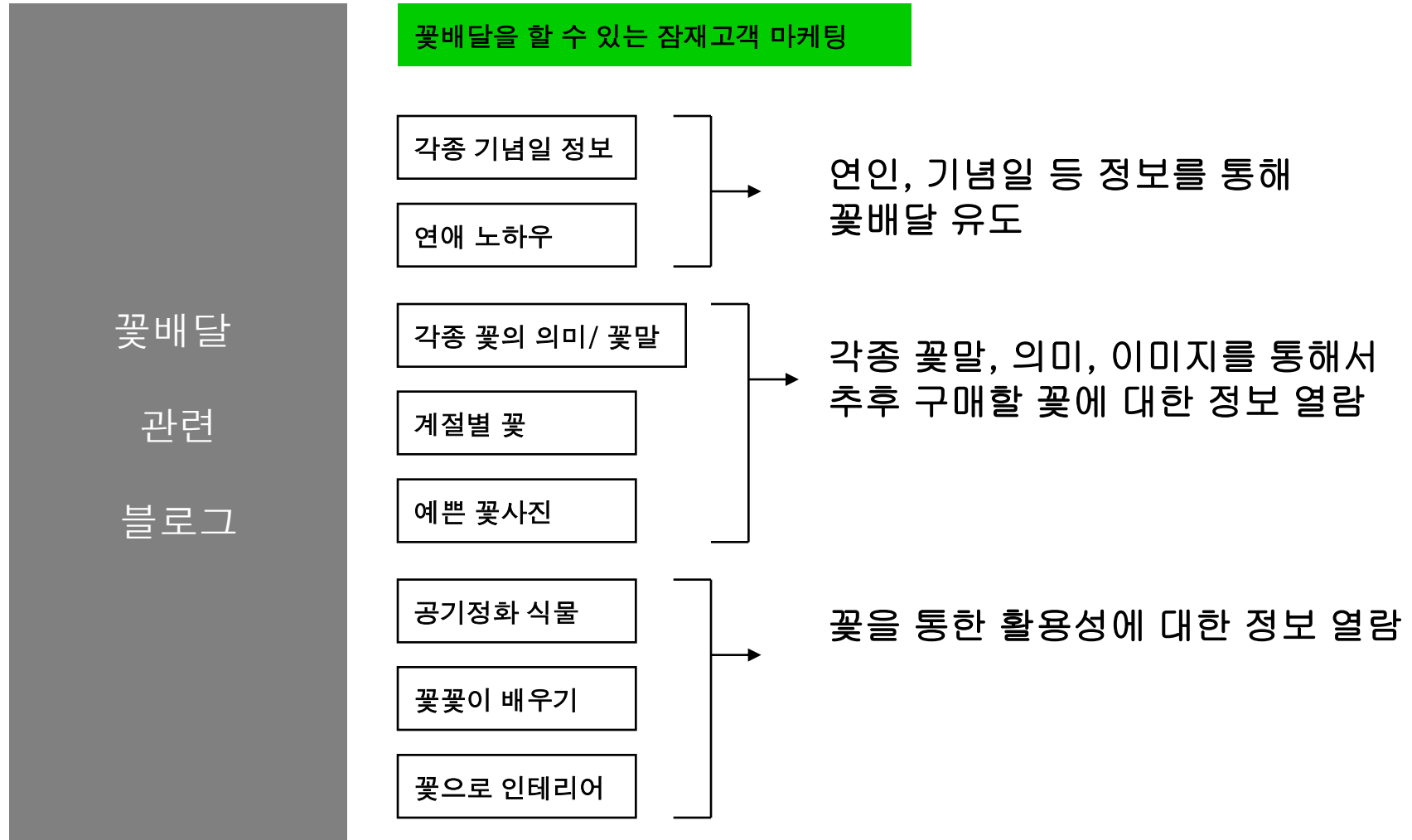
블로그 (1-5 / 753건) : 정확도 · 작성일

[\[여드름없애는법 각질제거법\] 여드름, 블랙헤드, 번들거림 잡기](#) 2007.01.10 | 블로그명 : 『피부』 정보 커뮤니티
... 파우더나 아이 섀도우를 덧바르면 메이크업이 노폐물과 함께 묻쳐 피부 트러블을 일으킬 수 있는 원인이 된다. [\[여드름없애는법 각질제거법\] 여드름, 블랙헤드, 번들거림 잡기](#) 출처 : <http://cafe.naver.com/pibumiincomm.cafe>

[\[각질제거법\] 세안은이렇게!!](#) 2006.12.14 | 블로그명 : 피부나라
[\[각질제거법\] 세안은이렇게!!](#)

- 제목에서의 확장 “각질제거”, “각질”, “각질제거하는 방법” 과 같은 주요 키워드의 파생 키워드 검색
- 긴 제목에서 생긴 파생어 “여드름”, “여드름없애는법”, “블랙헤드”, “번들거림” 등의 파생키워드 설정
- 콘텐츠 내의 키워드에서 생긴 파생어 “ 메이크업”, “아이섀도우”, “노폐물” 등의 콘텐츠 내에서 만들어진 키워드로도 검색 가능.

잠재고객의 유치



스크랩, 이웃 등을 통한 2배의 마케팅 활용

The screenshot shows a Naver blog post titled "[여드름없는법 각질제거법] 여드름, 블랙헤드, 번들거림 잡기" (Acne, Blackheads, Bump Removal Method). The post is from the user '피부미인' (Skin Beauty) and has a high number of scrapes (84,735) and followers (12). Red boxes and lines highlight key marketing elements:

- Red Box 1:** The URL 'http://blog.naver.com/2006asdf/60033024202' is highlighted, indicating a direct link to the content.
- Red Box 2:** The domain 'REDCOWCOMM.COM' is highlighted in the footer, showing a watermark or branding opportunity.
- Red Box 3:** The '활동정보' (Activity Information) section is highlighted, showing '블로그 이웃 12 명' (12 blog friends) and '포스트 스크랩 52478 회' (52,478 post scrapes), demonstrating the reach of the content.

고객이 찾아오기 쉬운 꼬리표는 필수

스크랩, 이웃 수

※ 스크랩을 통한 콘텐츠 내용, 해당 광고주의 광고는 100 ~ 10만배 이상의 효과 기대

※ 이웃설정으로 고정 방문자, 충성도 높은 방문자의 존재

블로그 잘못된 접근법

블로그

[김태희 성형전후 사진?](#) 2006,12,18 | 블로그명 : 영화 드라마의 모든것 미디어큐
김태희 성형전후 사진?

[김태희 성형전후 사진?](#) 2006,12,18 | 블로그명 : 영화 드라마의 모든것 미디어큐
김태희 성형전후 사진?

블로그의 특징은 검색어에 매칭되는 정보를 많은 단어로 설명할 수 있다. 설명 문구가 정확할 수록 클릭 될 수 있는 확률은 높다.

[김태희 성형전후 사진?](#) 2006,12,18 | 블로그명 : 영화 드라마의 모든것 미디어큐

LG-LP55000이구요 500만화소 터닝폰 또는 한때 **김태희폰** 이라고 불렀던 폰입니다. 기스는 좀 많아요 그래서 가격이 떨어졌는데요 가뜰이나 부품용이라서^^ 부품용 다들 아시죠? 아시는 분들만 연락주세요 ㅎㅎ 기스도 좀있어서 C급정도 밖에...

네이버 카페 > 생활/건강 > 생활정보 > [중고나라](#)

[김태희 성형 전 사진](#) 2005,11,17 | 블로그명 : youlovejun님의 블로그

LG DMB **김태희폰** LB1500 부품용10만원 풀셋.상태아주좋아요. *****

네이버 카페 > 생활/건강 > 생활정보 > [중고벼룩시장](#)

전혀 상관 없는 정보를 노출 한다면 클릭률도 떨어지며, 클릭 후 그 결과 값도 불분명하게 된다.

회원들의 머리속에 내 브랜드의 좋은 인상만 심어줄 수 있는 카페 마케팅

empas

NAVER

dailm

YAHOO!
KOREA

NATE

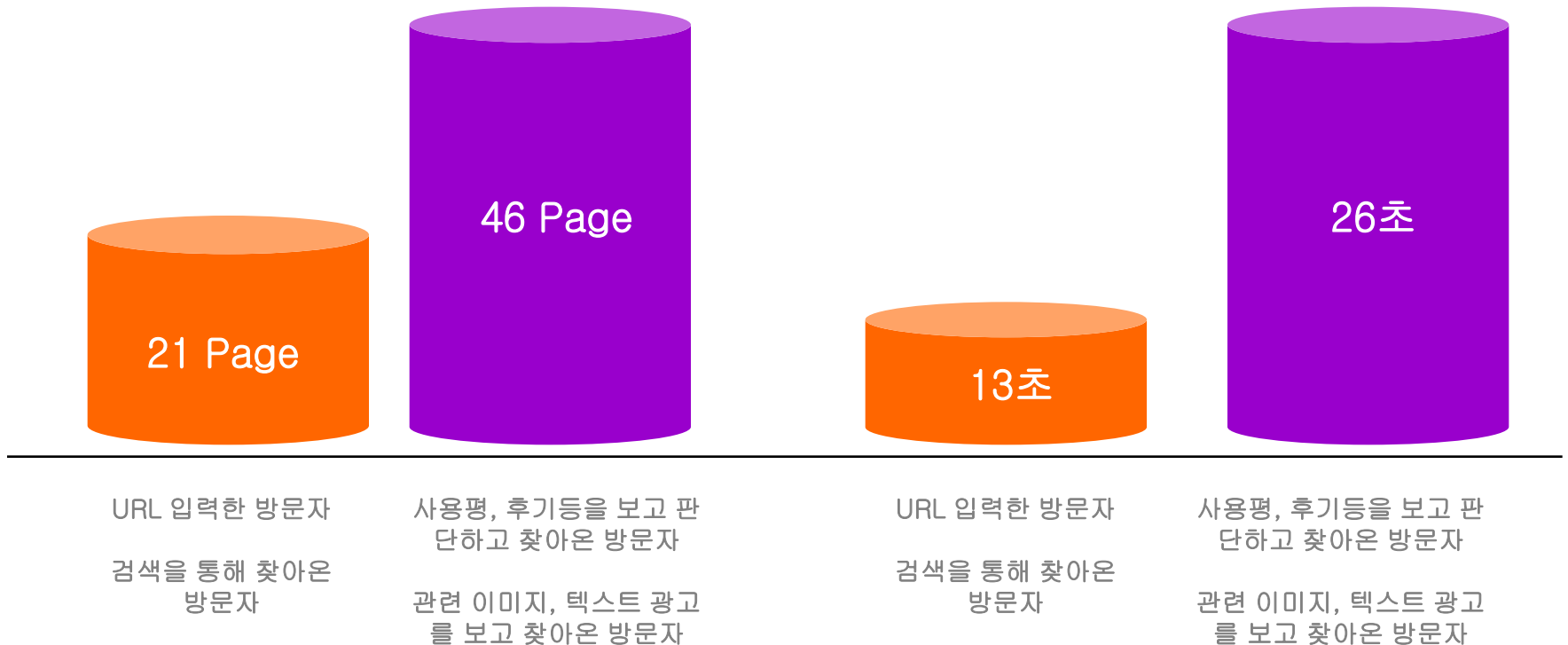


커뮤니티를 통해 귀사의 브랜드를 경험한 소비자

※ 사용평, 연관 이미지등을 보고 찾아온 방문자는 2배 이상의 페이지뷰와 2배 이상의 많은 시간을 머물고 있다.

평균페이지 뷰

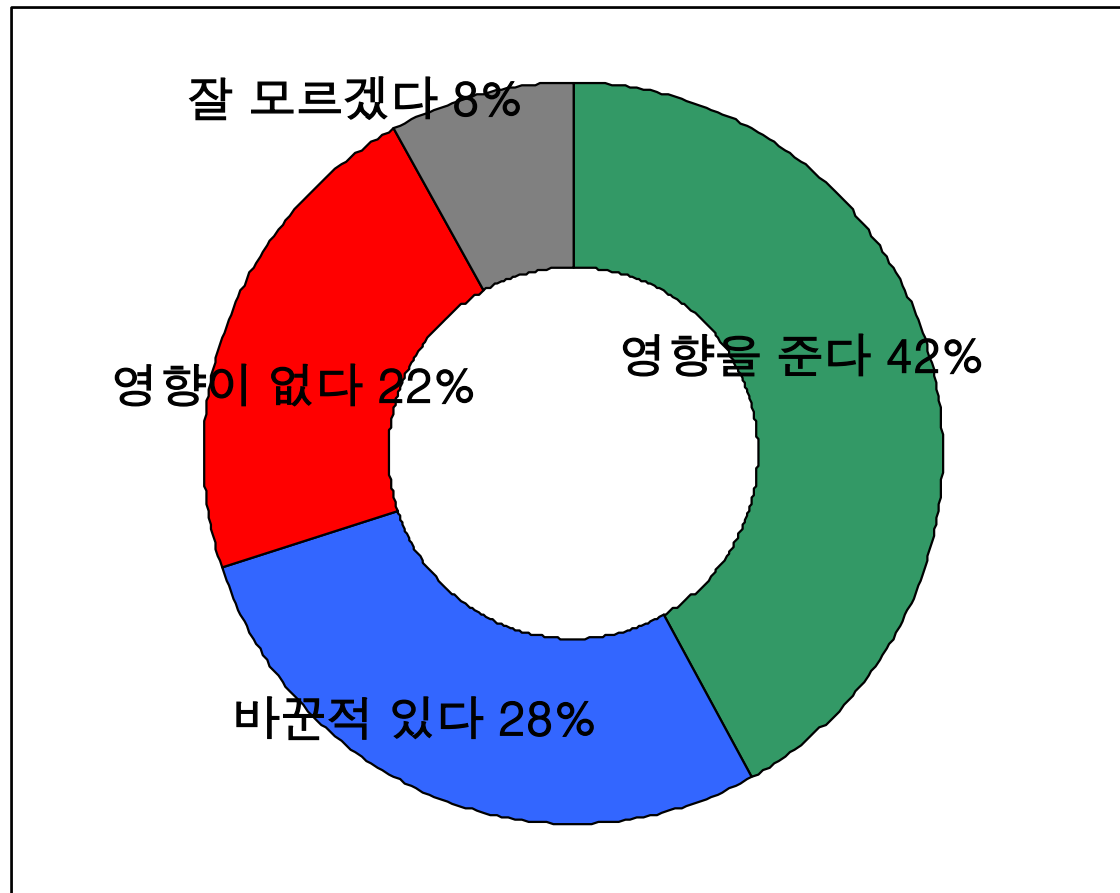
사용자가 사이트에 머문 시간



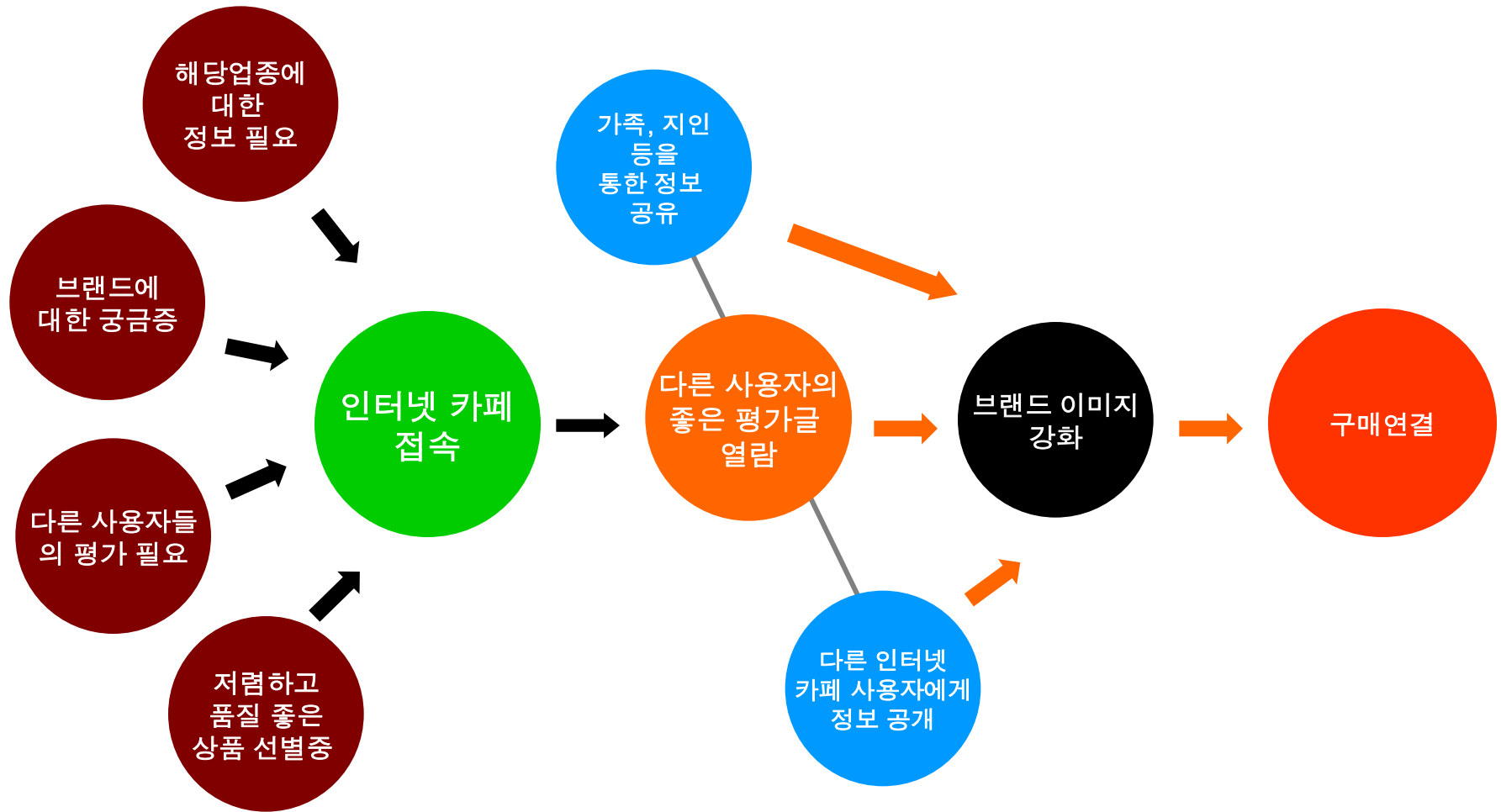
2005년 10월 코리언클릭

온라인 경험 때문에 오프라인 브랜드 이미지가 변한다

온라인에서 받은 경험, 간접 경험등으로 오프라인 브랜드에 대한 인상이 바뀐 적이 있는가?



인터넷 카페를 통한 브랜드 마케팅



입소문을 통한 카페 마케팅

- 지속적인 관리와 컨텐츠의 업데이트로 재방문률이 높은 회원을 유치하고 충성도 높은 회원으로 유도.
- 내 브랜드에 충성적인 회원들의 모집으로 그들의 지인, 추후 방문자를 통해 효과적인 입소문 마케팅 진행 가능.
- 해당 업종에 대한 정보를 얻고자 온 카페 회원들에게 광고주 브랜드의 우수성을 설명할 수 있는 정확한 타겟 마케팅.

홈페이지와 인터넷 카페

	홈페이지	인터넷 카페
디자인	자유롭게 연출 가능	한정된 틀 안에서만 제작
제작	어려움	누구나 쉬움
회원유치의 용이함	사용자들은 상업성 홈페이지에 개인정보 유출을 꺼려함. 각종 정보 등록으로 가입절차가 까다로움	카페는 커뮤니티의 목적으로 가입하기 때문에 가입이 용이 가입이 어려움
재방문률	낮음	높음
유지보수	비용이 많이 듦	없음
탈퇴률	적음	많음
제작비용	수만원 ~ 수천만원	무료

고객 참여형 마케팅의 부상 (UCC, web2.0 등으로 개방/참여/공유의 문화 출현)

고객 참여형 (구매자 주도형) 마케팅

고객의 상품평, 후기 등이 좌우를 한다.

신뢰성 있는
정보

소비자 사이의
커뮤니케이션

이전 구매자의
정보 공유

감성적 측면
의 광고

컨텐츠의 업데이트와 관리

다양한 범위의 컨텐츠를 수집해야 한다.

지속적인 컨텐츠의 업데이트로 기존
회원의 재방문을 상승시켜 줘야함.

새로운 컨텐츠에 맞는 신규 회원 모집 가능.

주제에 근접한넓은 범위의 컨텐츠 제작을
통해 잠재고객의 모집.

커뮤니티가 활성화 되어 있는 카페

[illegible]

해당 업종에서 카페의 순위

daum 검색

통합 **카페** 블로그 | 신지식 | 게시판 | 웹 | 뉴스 | 음악 | 이미지 | 동영상

카페이름 (총 2,248건) 정확도 | [랭킹\(스코어\)](#) | [회원수](#) | [지식지수](#)

[스모키걸](#) - 예쁜 제품을 저렴한 가격으로 드립니다~^^

<http://cafe.daum.net/smokygirl> 랭킹: 147 | 회원수: 10,454 | 개설일: 2006.02.03 | 공개된 글검색

[예뻐지는 카페 \[내추럴 美 연구소\]](#) - ...한 미인 만들기 예뻐지는 카페에서~ 코실(cosil.co.kr) **여성의류** 전문쇼핑물 오픈!

<http://cafe.daum.net/makeupsarang> 랭킹: 183 | 회원수: 1,110,311 | 개설일: 2000.11.12 | 공개된 글검색

[미스 초콜렛](#) - 예쁜것들은 모두 우리에게 수다거리.....우리들의 편한 쉼터가 되어주는 카페....맘껏 떠들어보자구여....

<http://cafe.daum.net/yourtiffany> 랭킹: 143 | 회원수: 10,714 | 개설일: 2004.07.20

[미니섬버룩시장](#) - 대한민국 최고의 버룩시장[중고,사고팔고,물물교환,무료나눔]온라인과 오프라인의 버룩시장 개최.

<http://cafe.daum.net/fashionmarket> 랭킹: 152 | 회원수: 272,150 | 개설일: 2000.09.15 | 공개된 글검색

※ 여성의류 검색시 해당 정확도 순으로 검색됨. 정확도는 회원수, 방문자수, 컨텐츠의 수, 기타정보 등을 합산하여 노출 순위가 정해짐.

효과적인 카페 마케팅

다양한 사용자 신규 회원가입 유치

카페의 장점은 재방문이 용이하다는 점이다. 다양한 사용자가 카페 회원이 되고 충성도 높은 회원이 된다면, 그들의 지인을 통한 추가적인 입소문 마케팅이 가능하다.

회원들을 통해 콘텐츠를 작성하도록 유도

회원들이 적어준 몇몇 질문, 답변 그리고 간단한 댓글 까지도 다른 신규회원이 광고주 브랜드를 판단할 수 있는 밑거름이 된다.

이메일을 통한 추가 마케팅

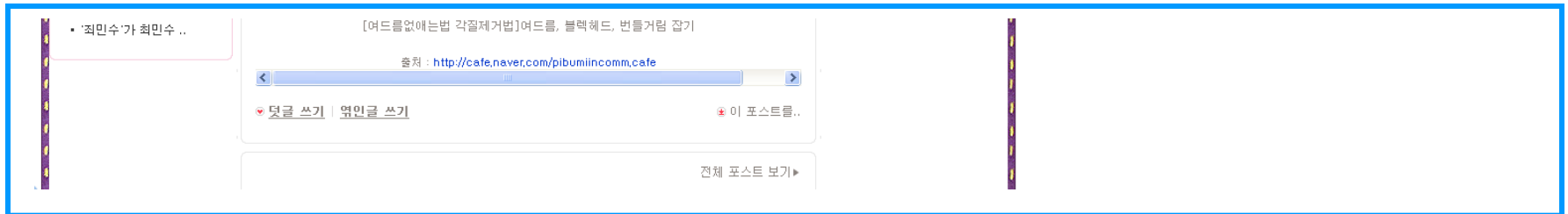
카페의 회원에게 단체로 스팸메일이 아닌 브랜드 홍보성 메일을 보낼 수 있다.

인터넷 카페 회원모집 방안

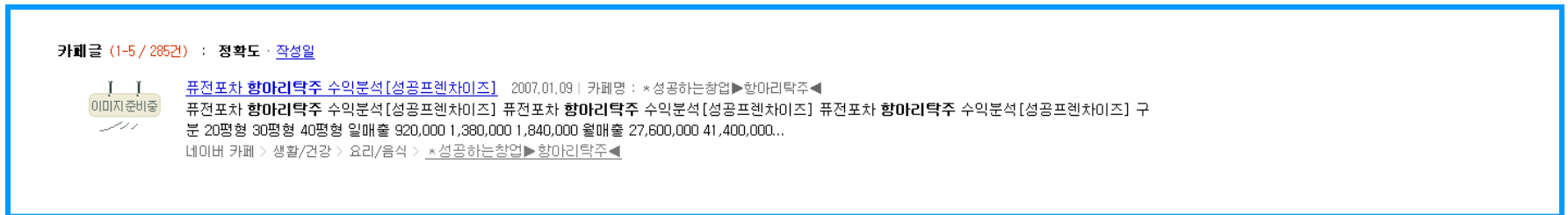
19 Me, My Yoke And I Damien Rice
20 Happy Xmas (War Is Over) Sarah McLachlan

출처 : 클럽음악의 모듬것~~ GME!! <http://cafe.naver.com/gme.cafe>

검색 포털사이트의 지식 서비스를 통해 각 질문에 답변하며, 출처를 밝혀 카페로 유입을 유도.



블로그를 키워드에 맞도록 노출하고 블로그 내에서 카페의 홍보.



검색을 통해서 카페내의 컨텐츠를 노출하여 회원의 유입.



감 · 사 · 합 · 니 · 다

세미나 강사 이진오

현) 레드카우커뮤니케이션 대표이사
현) 노는대학 대표이사
전) 잡코리아 이사
전) 게임한국 대표이사
전) 한국전략 DB 연구소 소장
전) 한국게임제작협회 부회장
전) 게임잡 대표이사

